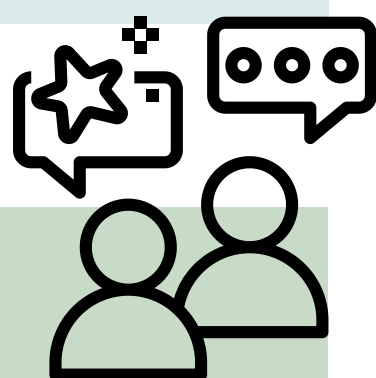


# DES STRATÉGIES DE MOTIVATION ACTIVES POUR LES ÉLÈVES



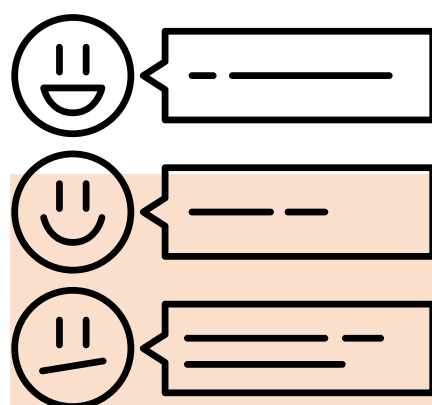
## Valoriser

Valoriser les productions des élèves (poèmes, textes écrits, productions artistiques, cartes de géographie...) pour que chaque élève dispose de travaux dont il soit fier



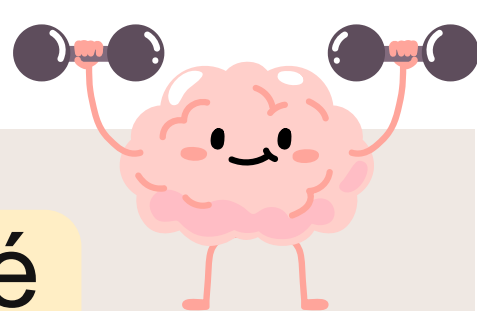
## Feedback correctif

Fournir un retour : tous les compliments doivent s'ancrer dans la réalité, être justifiés par le contexte, être compris et appréciés par l'élève à qui il est adressé (et donc pas donnés à la volée, de manière forcée, inauthentique pour flatter l'élève ou le consoler avec pitié)



## Métacognition

Eviter de renforcer les pensées autodévalorisantes que les élèves s'attribuent en les recadrant dans la réalité, en pratiquant l'écoute active pour que les élèves se sentent compris et soutenus et en posant des questions sur les actions à entreprendre pour dépasser les difficultés (métacognition)



## Neuroplasticité

- Parler de plasticité neuronale aux élèves en leur expliquant que les aptitudes ne sont pas figées mais qu'elles sont le résultat d'entraînements dans le temps
- Empêcher les comparaisons entre élèves et valoriser les objectifs en termes de progression personnelle qui se construit au fil du temps

## Soutenir la mémoire

Souligner le lien entre les défis actuels et des problèmes résolus dans le passé (ex : "Je sais que tu en es capable car tu as réussi des problèmes presque similaires la semaine dernière. Ceux-là sont juste un peu plus difficiles. Regarde, c'est vraiment le même principe. Sur quoi peux-tu t'appuyer pour démarrer ?")

## Connaître les élèves

Connaître les élèves en tant que personnes avec leur parcours de vie singuliers en prenant le temps de discuter de manière informelle avec eux, de les écouter (bien connaître les élèves étant une ressource précieuse pour ajuster les retours et remédiations, tant sur la forme que sur le fond)

## Expliquer les échecs

Par des raisons logiques :

- un manque de connaissances
- un manque d'entraînement
- des erreurs dans la mise en oeuvre des procédures
- un manque d'efforts
- des difficultés de gestion des priorités et d'organisation
- des objectifs mal compris, des consignes mal lues
- un écart trop important entre les connaissances réelles de l'élève et celles visées